



ประกาศองค์การบริหารส่วนตำบลหนองแขวง  
เรื่อง ประกาศกำหนดราคากลางโครงการก่อสร้างถนนคอนกรีตเสริมเหล็ก  
จากซอยศาลาประชาคม-บ้านนางสำเนียง ยาสี ช่างบ้านผู้ช่วยป้อมอ้อย-บ้านนางสำเนียง  
หมู่ที่ ๑๗ บ้านปรารักษ์กุญชร ตำบลหนองแขวง อำเภอทพารักษ์ จังหวัดนครราชสีมา

ด้วยองค์การบริหารส่วนตำบลหนองแขวง อำเภอทพารักษ์ จังหวัดนครราชสีมา ได้จัดทำตาราง  
แสดงวงเงินงบประมาณที่ได้รับจัดสรรและราคากลางในงานจ้างก่อสร้าง ประจำปีงบประมาณ พ.ศ. ๒๕๖๔  
โครงการก่อสร้างถนนคอนกรีตเสริมเหล็ก จากซอยศาลาประชาคม-บ้านนางสำเนียง ยาสี ช่างบ้านผู้ช่วยป้อมอ้อย-  
บ้านนางสำเนียง หมู่ที่ ๑๗ บ้านปรารักษ์กุญชร ตำบลหนองแขวง อำเภอทพารักษ์ จังหวัดนครราชสีมา

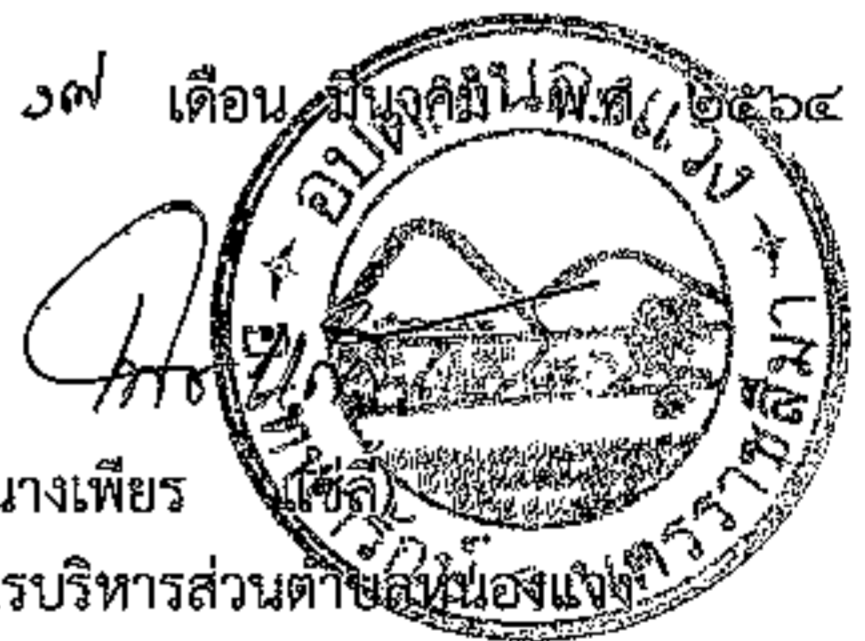
ดังนั้น เพื่อเป็นการเปิดเผยข้อมูลรายละเอียดค่าใช้จ่ายเกี่ยวกับการจัดซื้อจัดจ้าง ราคากลางและ  
การคำนวณราคากลาง ตามมาตรา ๑๐๓/๗ วรรคหนึ่ง และมาตรา ๑๐๓/๘ วรรคหนึ่ง แห่งพระราชบัญญัติ  
ประกอบรัฐธรรมนูญว่าด้วยการป้องกันและปราบปรามการทุจริต พ.ศ. ๒๕๕๒ แก้ไขเพิ่มเติม (ฉบับที่ ๒) พ.ศ.  
๒๕๕๔ จึงประกาศกำหนดราคากลางโครงการก่อสร้างถนนคอนกรีตเสริมเหล็ก จากซอยศาลาประชาคม - บ้านนาง  
สำเนียง ยาสี ช่างบ้านผู้ช่วยป้อมอ้อย-บ้านนางสำเนียง หมู่ที่ ๑๗ บ้านปรารักษ์กุญชร ตำบลหนองแขวง อำเภอท  
พารักษ์ จังหวัดนครราชสีมา ประจำปีงบประมาณ พ.ศ. ๒๕๖๔

จึงประกาศให้ทราบโดยทั่วกัน

ประกาศ ณ วันที่ ๑๗ เดือน สิงหาคม พ.ศ. ๒๕๖๔

(นางเพียร  
ใช้สิทธิ์)

นายกองค์การบริหารส่วนตำบลหนองแขวง



ตารางแสดงวงเงินงบประมาณที่ได้รับจัดสรรและราคากลางในงานจ้างก่อสร้าง

๑. ชื่อโครงการ ก่อสร้างถนนคอนกรีตเสริมเหล็ก จากซอยศาลาประชาคม-บ้านนางสำเนียง ยาสี  
ช่วงบ้านผู้ช่วยป้อมอ้อย-บ้านนางสำเนียง หมู่ที่ ๑๗ บ้านปรารงค์ภูษร ตำบลหนองแวง อำเภอเทพารักษ์  
จังหวัดนครราชสีมา

๒. วงเงินงบประมาณที่ได้รับจัดสรร ๑๘๙,๑๐๐.- บาท

๓. ลักษณะงาน

โดยสังเขป โครงการก่อสร้างถนนคอนกรีตเสริมเหล็ก จากซอยศาลาประชาคม-บ้านนางสำเนียง ยาสี  
ช่วงบ้านผู้ช่วยป้อมอ้อย-บ้านนางสำเนียง หมู่ที่ ๑๗ บ้านปรารงค์ภูษร ตำบลหนองแวง อำเภอเทพารักษ์  
จังหวัดนครราชสีมา ขนาดกว้าง ๓.๕๐ เมตร หนา ๐.๑๕ เมตร ระยะทางประมาณ ๑๐๐ เมตร  
(SIDE SLOPE = ๑ : ๑) (รายละเอียดตามแบบที่ อบต. กำหนดเลขที่ ๒๕/๒๕๖๔)

๔. ราคากลางคำนวณ ณ วันที่ ๑๕ มีนาคม ๒๕๖๔ เป็นเงิน ๑๘๙,๑๐๐.- บาท

๕. บัญชีประมาณการราคากลาง

๕.๑ แบบสรุปราคากลางงานก่อสร้างทาง สะพาน และท่อลอดเหลี่ยม

๕.๒ แบบแปลนงานก่อสร้าง

๕.๓ รายละเอียดประมาณราคาก่อสร้าง

๖. รายชื่อคณะกรรมการกำหนดราคากลาง

๖.๑ นายสมศรี เก่งขุนทด ตำแหน่ง ผู้อำนวยการกองช่าง

๖.๒ นางสาวพวงเพชร ศรีมาตย์ ตำแหน่ง หัวหน้าสำนักงานปลัด

๖.๓ นางสาวอรสา บุตรธนู ตำแหน่ง หัวหน้าสำนักงานปลัด

ประธานกรรมการ

กรรมการ

กรรมการ/เลขานุการ

**ประมาณราคาก่อสร้างเป็นราคากลาง**  
**องค์การบริหารส่วนตำบลหนองแวง อำเภอเทพารักษ์ จังหวัดนครราชสีมา**

**โครงการ**      ก่อสร้างถนนคอนกรีตเสริมเหล็ก จากซอยศาลาประชาคม-บ้านนางสำเนียง ยาสี  
 ชวงบ้านผู้ช่วยบึงอ้อย-บ้านางสำเนียง หมู่ที่ ๑๗ บ้านปรารักษ์กฤษณ์ ตำบลหนองแวง  
 อำเภอเทพารักษ์ จังหวัดนครราชสีมา

**เจ้าของงาน**      องค์การบริหารส่วนตำบลหนองแวง อำเภอเทพารักษ์ จังหวัดนครราชสีมา

**ออกแบบและรายการ**      แบบเลขที่ ๒๕/๒๕๖๔ จำนวน ๔ แผ่น

ลำดับที่	รายการ	รวมค่างาน ต้นทุน (บาท)	Factor F	รวมค่า ก่อสร้าง (บาท)	หมายเหตุ
๑	ประเภทงานทาง	๑๓๘,๙๘๘.๘๘	๑.๓๖๐๗	๑๘๙,๑๒๒.๑๘	Factor F - ดอกเบี้ยเงินกู้      ๕ % - ภาษี                      ๗ % - เงินล่วงหน้าจ่าย      ๐ % - เงินประกันผลงานหัก ๐ %
รวมราคาก่อสร้างเป็นเงิน				๑๘๙,๑๒๒.๑๘	
สรุป	คิดเป็นเงินงบประมาณ			๑๘๙,๑๐๐.๐๐	
(ตัวอักษร)      (-หนึ่งแสนแปดหมื่นเก้าพันหนึ่งร้อยบาทถ้วน-)					

คณะกรรมการกำหนดราคากลาง ตามคำสั่งเลขที่ ๖๖/๒๕๖๔ ลงวันที่ ๒๕ เดือน กุมภาพันธ์ พ.ศ.  
 ๒๕๖๔ ได้ตรวจสอบแล้วเห็นชอบให้ประมาณราคานี้เป็นราคากลาง

(ลงชื่อ).....ประธานกรรมการ  
 (นายสมศรี เก่งขุนทด)  
 ผู้อำนวยการกองช่าง

(ลงชื่อ).....กรรมการ  
 (นางสาวพวงเพชร ศรีมาตย์)  
 หัวหน้าสำนักปลัด

(ลงชื่อ).....กรรมการ  
 (นางสาวอรสา บุตรธนู)  
 เจ้าพนักงานธุรการ

แบบสรุปราคากลางงานก่อสร้างทาง สะพาน และท่อเหลี่ยม

โครงการ ก่อสร้างถนน ค.ส.ถ.      หน่วยงานรับผิดชอบโครงการ      องค์การบริหารส่วนตำบลหนองม่วง  
สถานที่ก่อสร้าง หมู่ที่ 17 บ้านปรวรงค์ภูเขว ต.หนองม่วง อ.เทพารักษ์ จ.นครราชสีมา      แบบเลขที่ /2564  
ขนาดโครงการ ขนาดกว้าง 3.50 ม. ทน 0.15 ม. ระยะทางประมาณ 100 ม. (SIDE SLOPE = 1 : 1)

ลำดับที่	รายการ	หน่วย	จำนวน	ราคาต่อหน่วย	ราคาทุน	F <sub>N</sub>	ราคาต่อหน่วย × F <sub>N</sub>	ราคากลาง
1	งานหรือโครงสร้างถนนเดิม							
	- งานรื้อผิวลาดข้างเดิม	ตร.ม.	-	14.92	-	1.3607	20.31	-
	- งานรื้อผิวคอนกรีตเดิม	ตร.ม.	-	-	-	1.3607	-	-
2	งานดิน							
	- งานล้างป่าศูดคอ	ตร.ม.	-	-	-	1.3607	-	-
	ไม่มี							
	- งานขุดหรือคันหวางเดิมแล้วบดทับ	ตร.ม.	350.00	10.33	3,615.50	1.3607	14.06	4,919.61
	คันเดิม-อุกิ้ง							
	- งานดินถมคันทาง	ลบ.ม.	-	120.24	-	1.3607	163.61	-
	- งานวัสดุคัดเลือก	ลบ.ม.	-	140.09	-	1.3607	190.62	-
3	งานรองพื้นทาง							
	- งานรองพื้นทางลูกรัง	ลบ.ม.	-	207.94	-	1.3607	282.94	-
	- งานทรายรองใต้ผิวทางคอนกรีต	ลบ.ม.	17.50	641.42	11,224.85	1.3607	872.78	15,273.65
	- งานไหลส่ทาง	ลบ.ม.	-	-	-	1.3607	-	-
	ไม่มีไหลส่ทาง							
4	งานผิวทาง							
	- ผิวทางบ่ออัดแอสตัลซีเมนต์คอนกรีต หนา 15 ซม. เสริมเหล็ก WARE MESH	ตร.ม.	350.00	345.54	120,939.00	1.3607	470.18	164,561.70
	- รอยต่อเมื่อขยายตามขวาง (EXPANSION JOINT)	ม.	-	191.35	-	1.3607	260.37	-
	- รอยต่อเมื่อหดตามขวาง (CONTRACTION JOINT)	ม.	31.50	101.89	3,209.54	1.3607	138.64	4,367.21
	- รอยต่อตามยาว (LONGITUDINAL JOINT)	ม.	-	61.11	-	1.3607	83.15	-

รวม 189,122.18

คิดเป็นเงินงบประมาณ 189,100.00

138,988.89

1.3607

ยอดรวมค่างานต้นทุนงานก่อสร้างทาง

ค่า FACTOR F งานก่อสร้างทาง

ประมาณราคานี้ 1 กุมภาพันธ์ 2564 ผู้ประเมินราคา นายสมศรี เก่งขุนทด

ตำแหน่ง ผู้อำนวยการกองช่าง

ลงชื่อ ..... ประธานกรรมการกำหนดราคากลาง

(นายสมศรี เก่งขุนทด)

ผู้อำนวยการกองช่าง

ลงชื่อ ..... กรรมการกำหนดราคากลาง

ลงชื่อ ..... กรรมการกำหนดราคากลาง

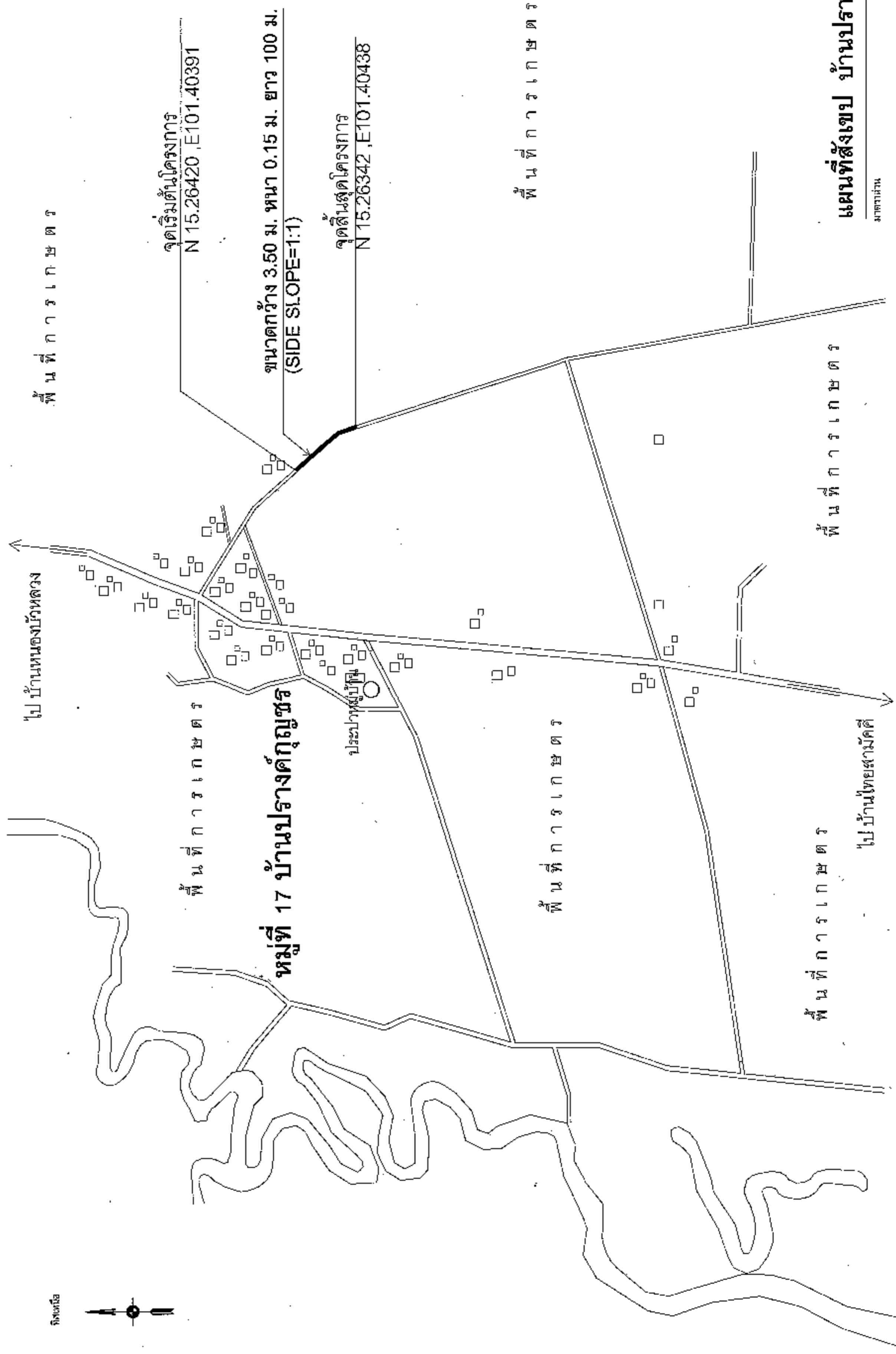
(นางสาวพวงเพชร ศรีมาตย์)

(นางสาวอรสา บุตรบุญ)

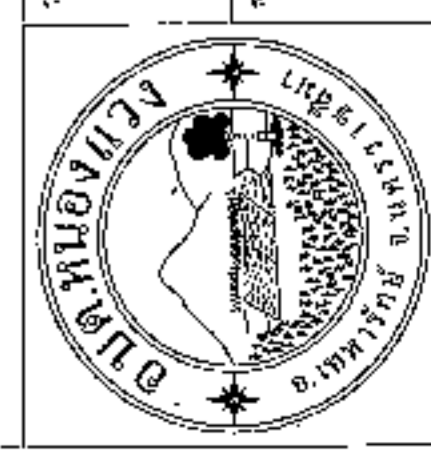
หัวหน้าสำนักปลัด

เจ้าพนักงานธุรการ

องค์การบริหารส่วนตำบลหนองแวงกรมส่งเสริมการปกครองท้องถิ่น กระทรวงมหาดไทย  
โครงการก่อสร้างถนนคอนกรีตเสริมเหล็ก บ้านปรังกัญญธร หมู่ที่ 17 ตำบลหนองแวง อำเภอเทพารักษ์ จังหวัดนครราชสีมา



แผนที่ตั้งชลประทาน  
NO SCALE  
มาตราส่วน

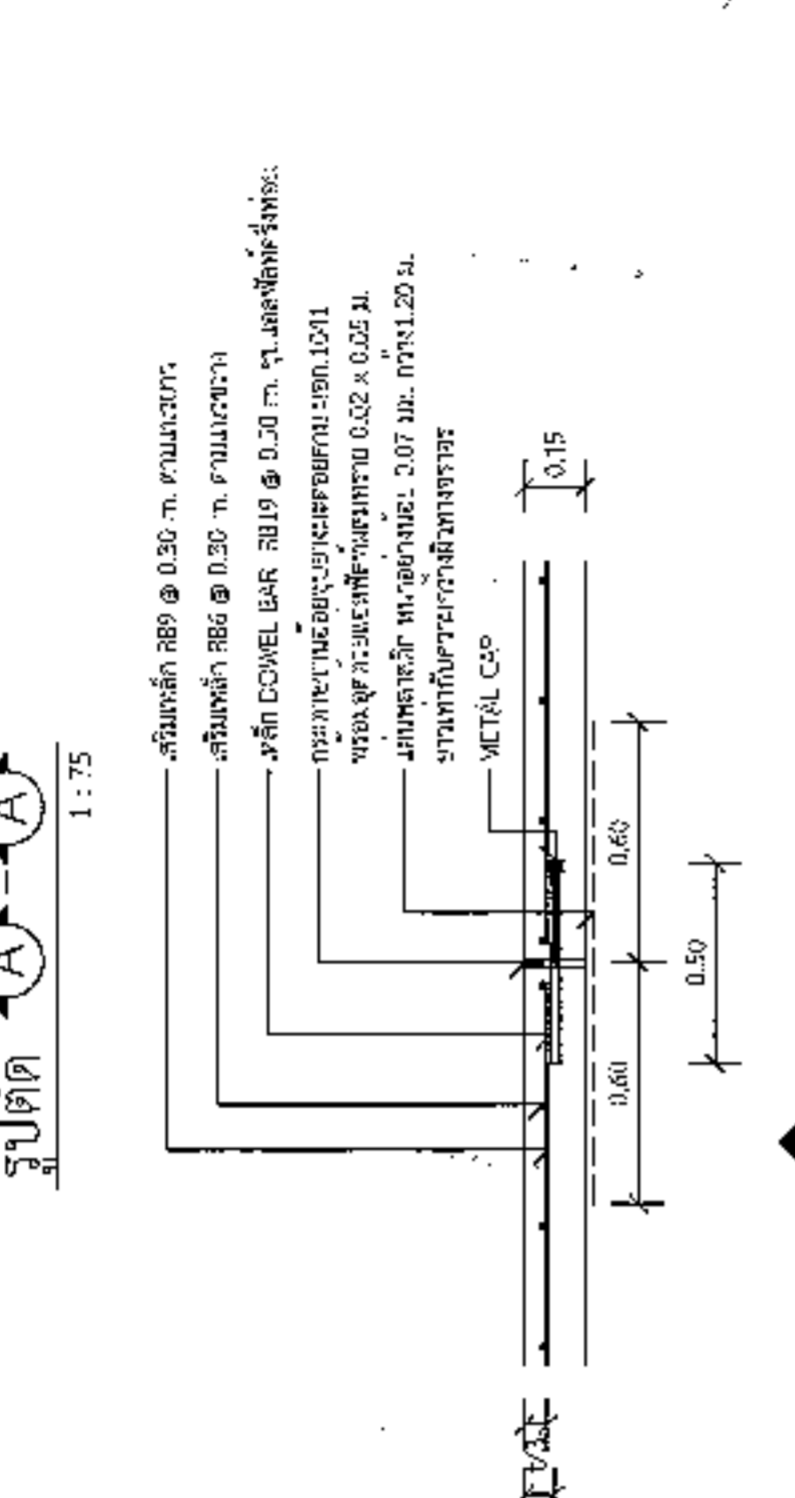
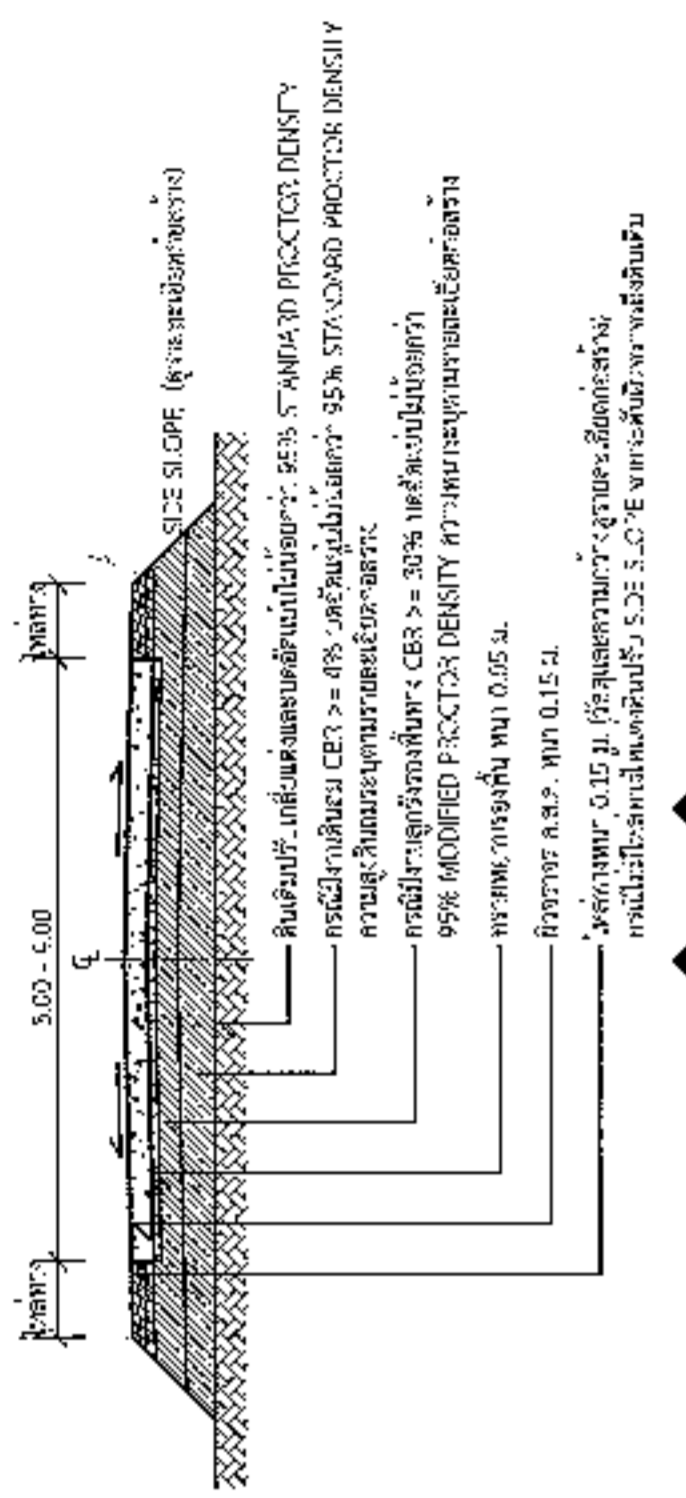


ก่อสร้างถนนคอนกรีตเสริมเหล็ก หมู่ที่ 17 บ้านปรังกัญญธร ตำบลหนองแวง อำเภอเทพารักษ์ จังหวัดนครราชสีมา	นายสมศักดิ์ วงศ์มนตรี ผู้อำนวยการกองช่าง อบ.ต.หนองแวง	นางสาวกัญญาลักษณ์ ศิริบุรณ์ ศึกษาราชการแผนผัง อบ.ต.หนองแวง	นายสมศักดิ์ วงศ์มนตรี ผู้อำนวยการกองช่าง อบ.ต.หนองแวง	นางสาวกัญญาลักษณ์ ศิริบุรณ์ ศึกษาราชการแผนผัง อบ.ต.หนองแวง	นายสมศักดิ์ วงศ์มนตรี ผู้อำนวยการกองช่าง อบ.ต.หนองแวง	นางสาวกัญญาลักษณ์ ศิริบุรณ์ ศึกษาราชการแผนผัง อบ.ต.หนองแวง	นายสมศักดิ์ วงศ์มนตรี ผู้อำนวยการกองช่าง อบ.ต.หนองแวง	นางสาวกัญญาลักษณ์ ศิริบุรณ์ ศึกษาราชการแผนผัง อบ.ต.หนองแวง	นายสมศักดิ์ วงศ์มนตรี ผู้อำนวยการกองช่าง อบ.ต.หนองแวง	นางสาวกัญญาลักษณ์ ศิริบุรณ์ ศึกษาราชการแผนผัง อบ.ต.หนองแวง	นายสมศักดิ์ วงศ์มนตรี ผู้อำนวยการกองช่าง อบ.ต.หนองแวง	นางสาวกัญญาลักษณ์ ศิริบุรณ์ ศึกษาราชการแผนผัง อบ.ต.หนองแวง
	นายสมศักดิ์ วงศ์มนตรี ผู้อำนวยการกองช่าง อบ.ต.หนองแวง	นางสาวกัญญาลักษณ์ ศิริบุรณ์ ศึกษาราชการแผนผัง อบ.ต.หนองแวง	นายสมศักดิ์ วงศ์มนตรี ผู้อำนวยการกองช่าง อบ.ต.หนองแวง	นางสาวกัญญาลักษณ์ ศิริบุรณ์ ศึกษาราชการแผนผัง อบ.ต.หนองแวง	นายสมศักดิ์ วงศ์มนตรี ผู้อำนวยการกองช่าง อบ.ต.หนองแวง	นางสาวกัญญาลักษณ์ ศิริบุรณ์ ศึกษาราชการแผนผัง อบ.ต.หนองแวง	นายสมศักดิ์ วงศ์มนตรี ผู้อำนวยการกองช่าง อบ.ต.หนองแวง	นางสาวกัญญาลักษณ์ ศิริบุรณ์ ศึกษาราชการแผนผัง อบ.ต.หนองแวง	นายสมศักดิ์ วงศ์มนตรี ผู้อำนวยการกองช่าง อบ.ต.หนองแวง	นางสาวกัญญาลักษณ์ ศิริบุรณ์ ศึกษาราชการแผนผัง อบ.ต.หนองแวง	นายสมศักดิ์ วงศ์มนตรี ผู้อำนวยการกองช่าง อบ.ต.หนองแวง	นางสาวกัญญาลักษณ์ ศิริบุรณ์ ศึกษาราชการแผนผัง อบ.ต.หนองแวง

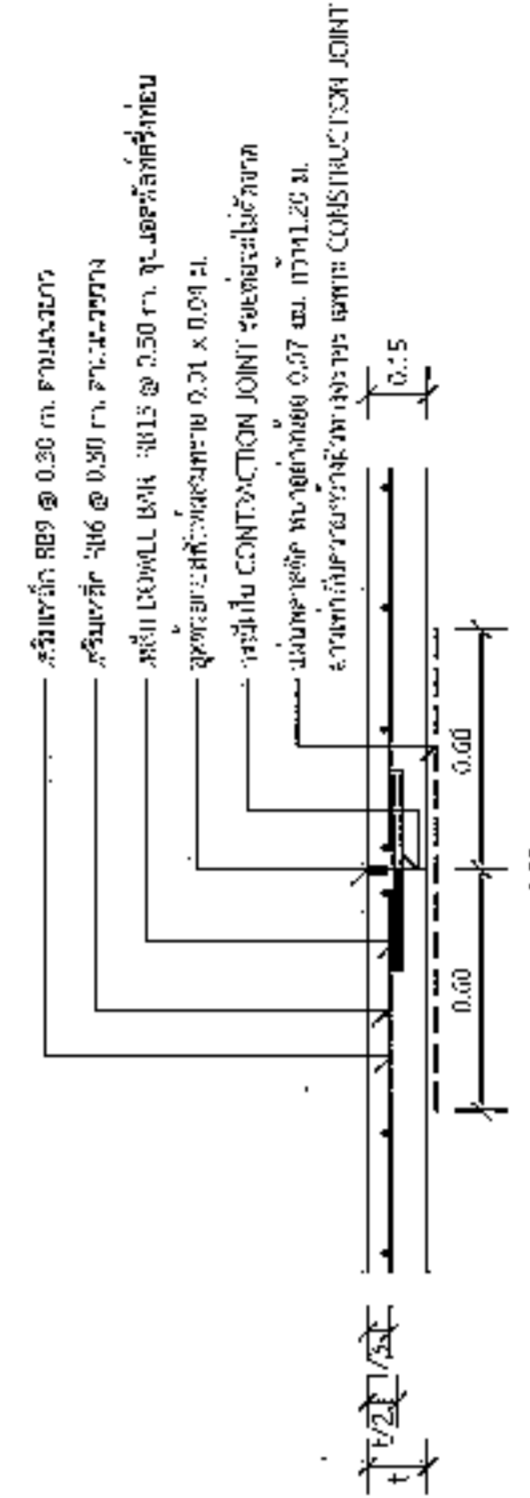
แผนที่ตั้งชล	25/64	หน้า	1
เลขที่แบบ		จำนวนปีที่	
วันที่ตั้ง		ขนาดกระดาษ	



องค์การปกครองส่วนท้องถิ่น จังหวัดน่าน	
แผนผังโครงการก่อสร้าง	
เลขที่ :	ทอ.น.บ. 01-201
มาตรฐาน :	มาตรฐาน ส.บ.บ. พ.ศ.บ. ทบ.บ. 0.15 ม. ถนนกว้าง 3.00 - 4.00 ม.
วัสดุ :	
ผู้จัดทำ :	นาย...
วันที่ :	
หน้ารวม :	1
หน้าปัจจุบัน :	1



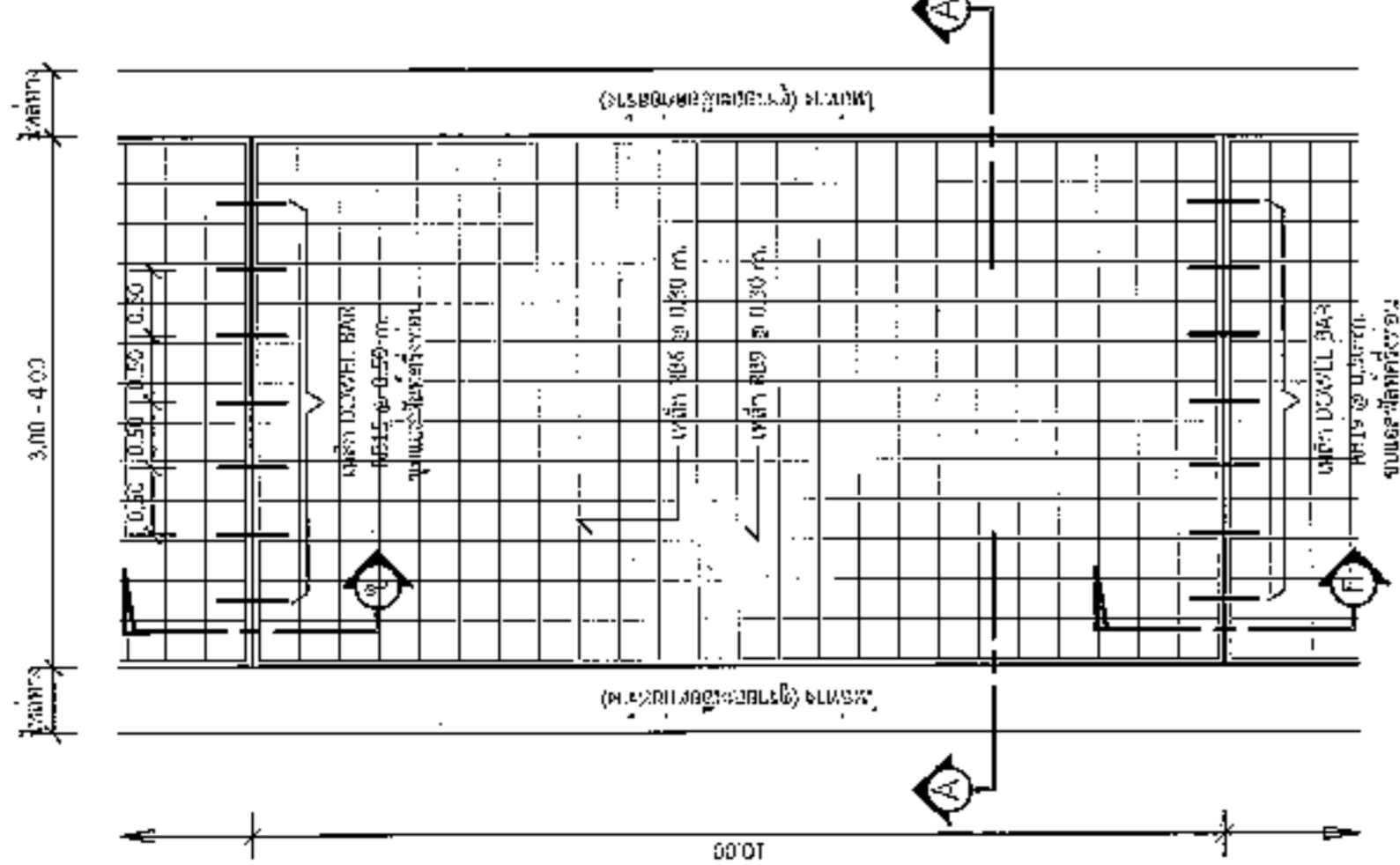
แบบขยาย (EXPANSION JOINT) ที่ระยะไม่เกิน 100 เมตร



แบบขยาย (CONTRACTION JOINT) และ นายสมศรี เก่งชุมทอง

รายการประกอบแบบ

1. วัสดุของผิวเคลือบผิวที่ไม่ต่ำกว่า 10 ซม. และแรงยึด (COM-PRESSIVE STRENGTH) ของผิวเคลือบผิวที่น้อยกว่าขนาด 15x15x15 ซม. ที่ 28 วันคือต้องน้อยกว่า 240 กก./ซม.ค.
2. วัสดุของผิวเคลือบผิวต้องเป็นชนิดที่ทนความร้อน 479 องศาเซลเซียส
3. ใช้เหล็กเส้นสำหรับเสริมคอนกรีต ขนาด 23 และ 28 มม.
4. ใช้เหล็กเส้นเสริม WIRE MESH (ขนาด 137) ขนาด 1 มม. x 10x10 ซม. หนา 1 มม. ใช้สำหรับเสริมคอนกรีตก่อนดำเนินการ โดยการเสริมนี้จะต้องติดตั้งก่อนการเทคอนกรีต และต้องวางระดับให้ตรงตามแบบ
5. การติดตั้งผิวเคลือบผิวให้อยู่ภายใน 10 ซม. จากผิวหน้าผิวปูน
6. เมื่อผสมเสร็จแล้วต้องรีบกดผิวหน้าผิวปูนด้วยลูกกลิ้ง 1.20 ม. ขนาดที่ความกว้างขวางยาวๆ ใช้ที่หนักหรือมีน้ำหนักไม่เกิน 7 กก. ก่อนที่จะปล่อยให้ผิวหน้าผิวปูนแข็งตัวต่อไป



แปลนพื้นถนน

ผู้ร่างและตรวจสอบการก่อสร้างนี้เป็นไปตามมาตรฐานการก่อสร้าง พ.ศ. 2550



องค์การปกครองส่วนท้องถิ่น  
จังหวัดนครราชสีมา

แบบมาตรฐานเลขที่  
พท.บ. 03-102

หน้า 1

มาตรฐานงานวิชาการ  
งานส่งเสริมห้องเรียน

นางสาว

สกุล

ชื่อ

นางสาว

นางสาว

นางสาว

นางสาว

หน้า 1

หน้า 1

## โครงการก่อสร้างของ.....

โครงการ.....

บริเวณงาน.....

งบประมาณ.....บาท

วันเริ่มสัญญา.....วันสิ้นสุดสัญญา.....

ผู้รับจ้าง.....โทร.....

ผู้ควบคุมงาน.....โทร.....

ผู้ควบคุมงาน.....โทร.....

## ขอภัยในความไม่สะดวก

### แบบขยายข้อความป้าย

มาตรฐาน 1-10

รายละเอียดประกอบแบบ

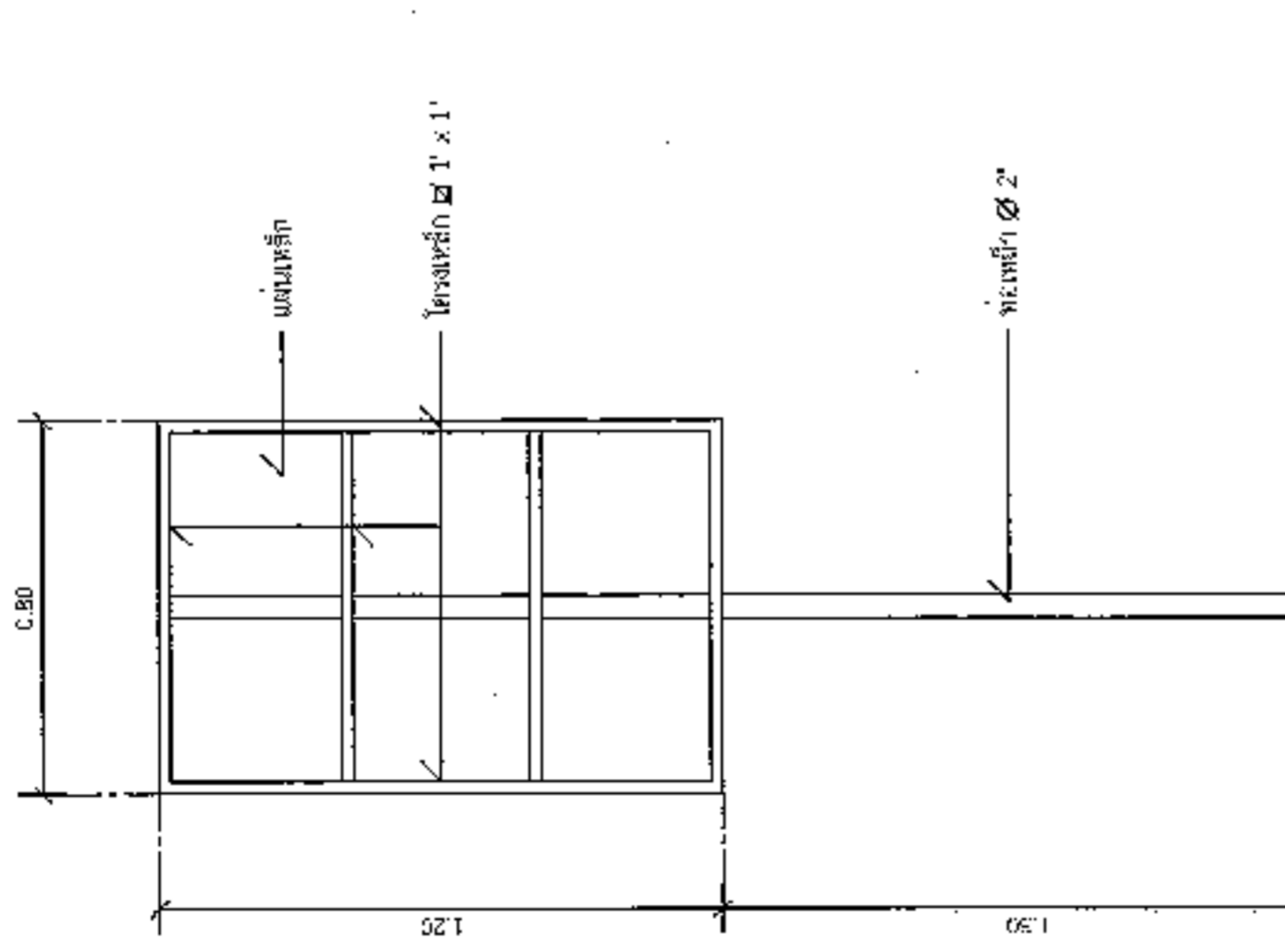
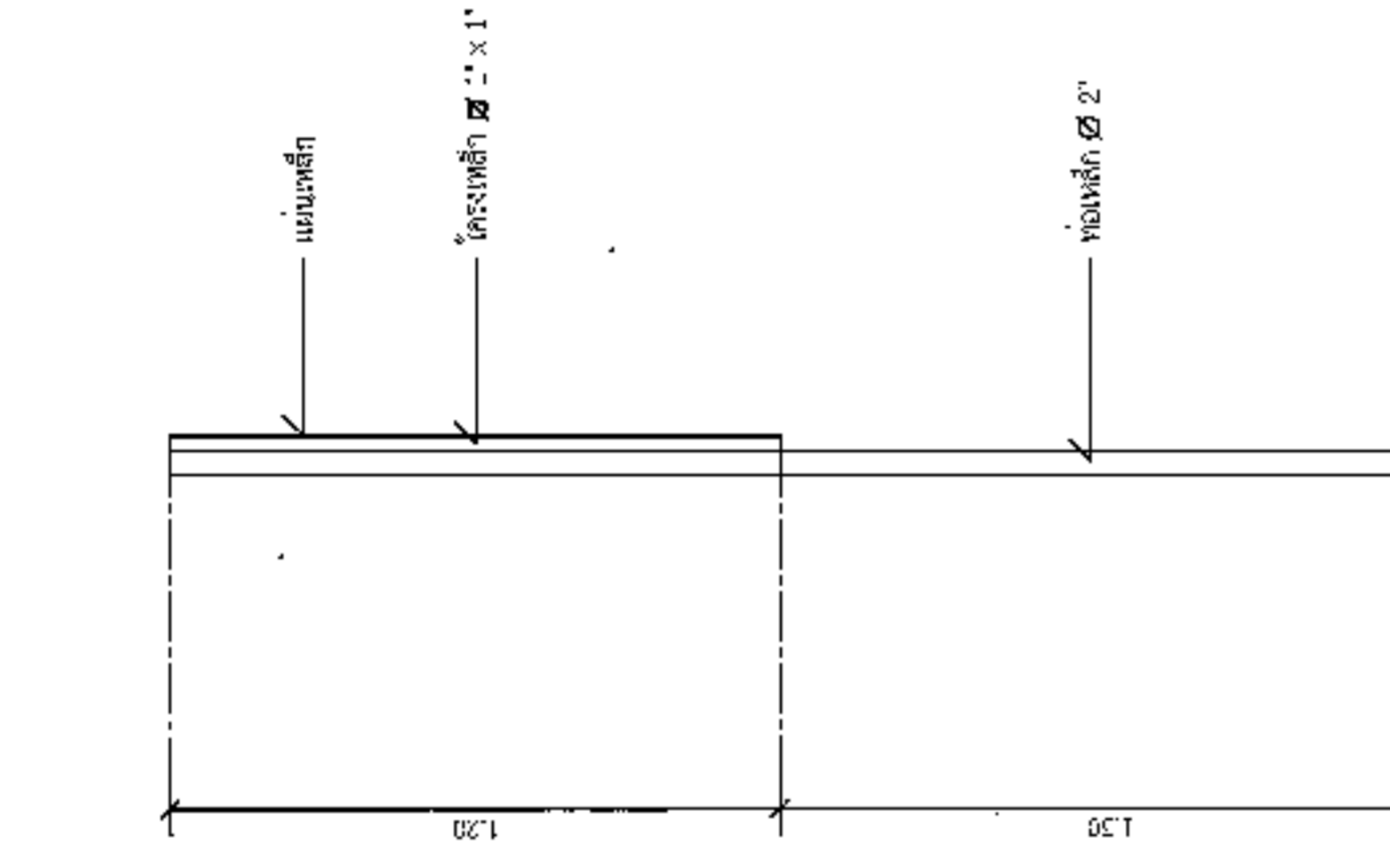
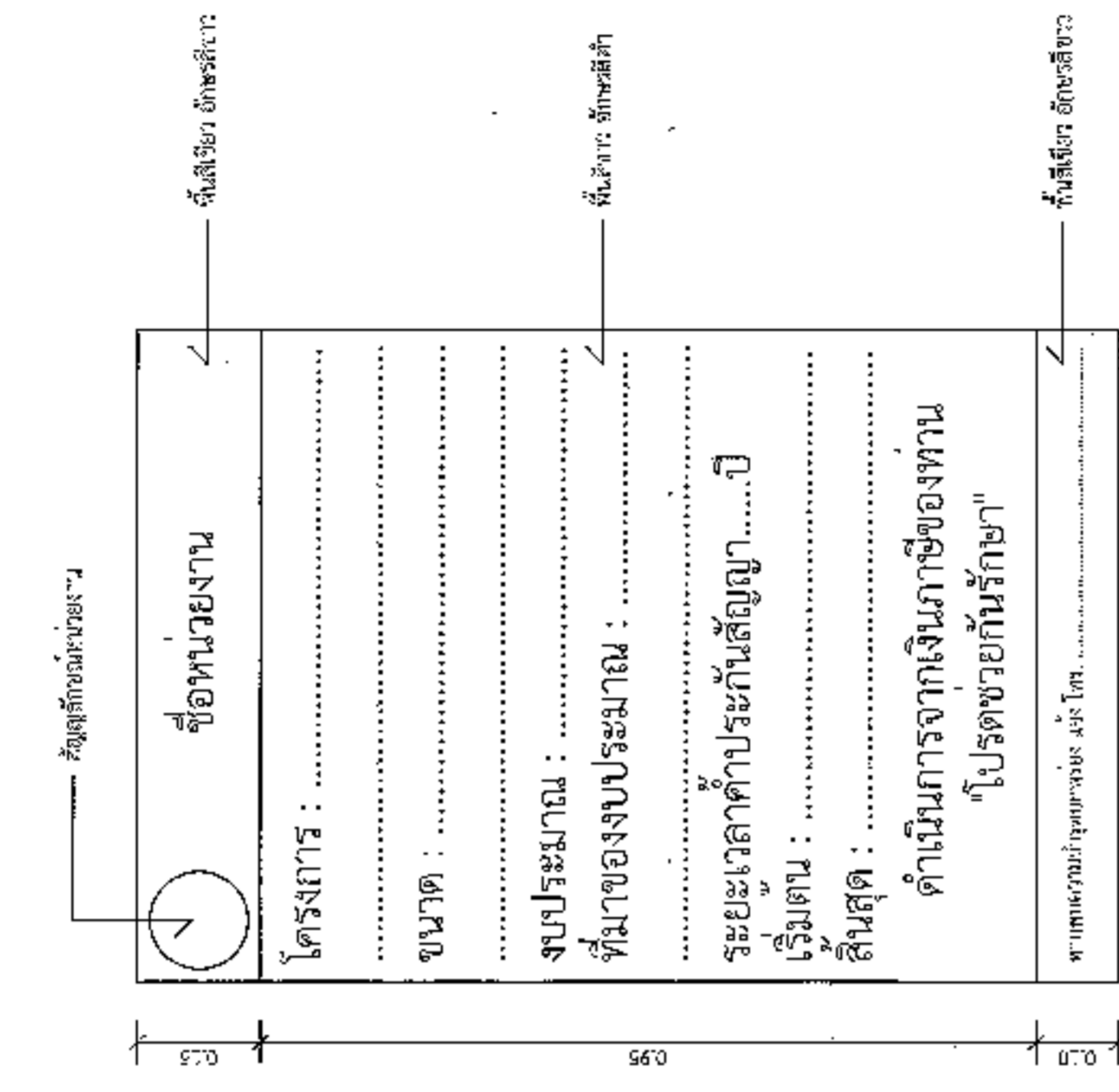
- วัสดุป้ายตามความเหมาะสมและจะต้องทนต่อการกระชากและแรงดึง
- ติดยึดให้แน่นและมีความเหมาะสมตามรายการของพื้นผิว
- ตามแบบที่กำหนดขึ้นโดยโครงการ และรายละเอียดอื่น
- ผู้ได้กำหนดไว้แบบ ผู้ควบคุมงานเป็นผู้กำหนด

นายสมศรี เก่งขำทด

ผู้อำนวยการกองช่าง อบต.หนองแวง



องค์การปกครองส่วนท้องถิ่น จังหวัดนครราชสีมา	
แบบมาตรฐานเลขที่ พศ.มท. 03-101	
นาม : นายสุชาติ ใจดี	
มารดา : นายสมชาย ใจดี	ทะเบียน : พศ.10075
ที่อยู่ : บ้านเลขที่ 100 หมู่ 10	ที่อยู่ : บ้านเลขที่ 100 หมู่ 10
เลขที่ : 1	จำนวน : 1



แบบขยายขอความปาย  
 1:10

รายการประกอบแบบ

- เสาเข็มขนาด 10x10 ซม.
- คาน้ำหนักขนาด 1x1 เมตร
- เสาเข็มที่ใช้ขนาดความยาวรวม

นายสมศรี เก่งคุณทด

ผู้อำนวยการกองช่าง อบต.หนองแขวง

รูปด้านขวา  
 1:20

ขนาดฐาน

รูปด้านหลัง  
 1:20

ขนาดฐาน